

ぎんきょう保育園



赤い鳥の保育 誉める保育!



保育室は木の香あふれる木製家具で構成され、たくさんのグリーンで彩られた快適な環境です。そんなおちつく保育室は心ゆくまで活動を楽しむための工夫がいっぱいです。

「やりたかったことを最後までやった」その満足感が子どもの成長の節目になります。友達とはとても仲よし! きんきょうっ子は保育園が大好きです。

定員 70名
敷地 250.52 m²
床面積 536.68 m²
幼児保育室 93.83 m²
乳児保育室 121.53 m²
園庭 221.14 m²
鉄骨造 3階建て

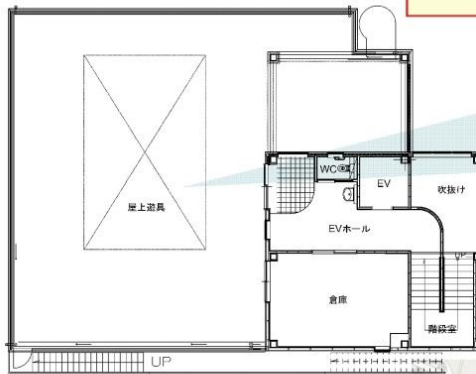
保育の理念

愛されている実感!

それが子どもの育つ栄養

◎誉める保育

- 自発的な子どもに育つ保育
- 関わる力の育つ保育
- 子どもの主体性が尊重される保育
- 保育者チームによる見守る保育
- 適切な保育環境での保育



3階平面詳細図



2階平面詳細図



乳児の保育室はいつも生活の匂いで溢れています。0歳児から絵の具での描画活動やスプーンを使っての食事が始まります。でも、時には5本箸(指)も許されます。自分のことは、できるだけ自分で。それが赤い鳥の保育です。



1階平面詳細図

玄関を入ると床からも木の柔らかさと暖かさを感じることが出来ます。ICカードを使って開く扉は電子錠を設置して、セキュリティも万全です。

基本的な保育の方法(抜粋)

- 「ミルクを飲ませる」ではなく「ミルクを飲む」
- 「トイレに行かせる」ではなく「トイレに行く」
- 「お昼寝をさせる」ではなく「お昼寝をする」



ぎんきょう保育園の1日

7:15 ~	開園
8:00 ~ 9:00	登園(ピーク)
9:00	0~2歳 おやつ
10:00	朝の集い 朝の保育 描画・さんぽ・体育遊び 音楽・製作・パズル etc.
11:30 ~ 13:00	食事
13:00 ~ 15:00	0~2歳は昼寝 3~5歳は休息 (ねむりたい子は昼寝)
15:00 ~ 16:30	おやつ・午後の保育 夕方の集い(降園)
18:15 ~	延長保育保育
~ 20:15	閉園

〒201-0014 東京都狛江市東和泉 1-34-25

TEL 03-3430-5822 Fax 03-3430-5833

URL <http://www.akaitori.org/>

